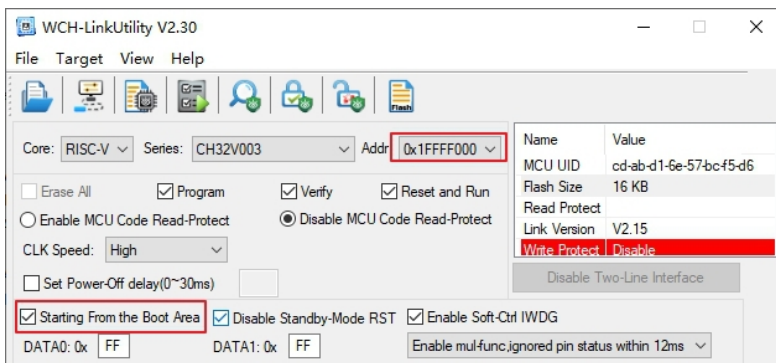


# CH32V003\_IAP 使用说明

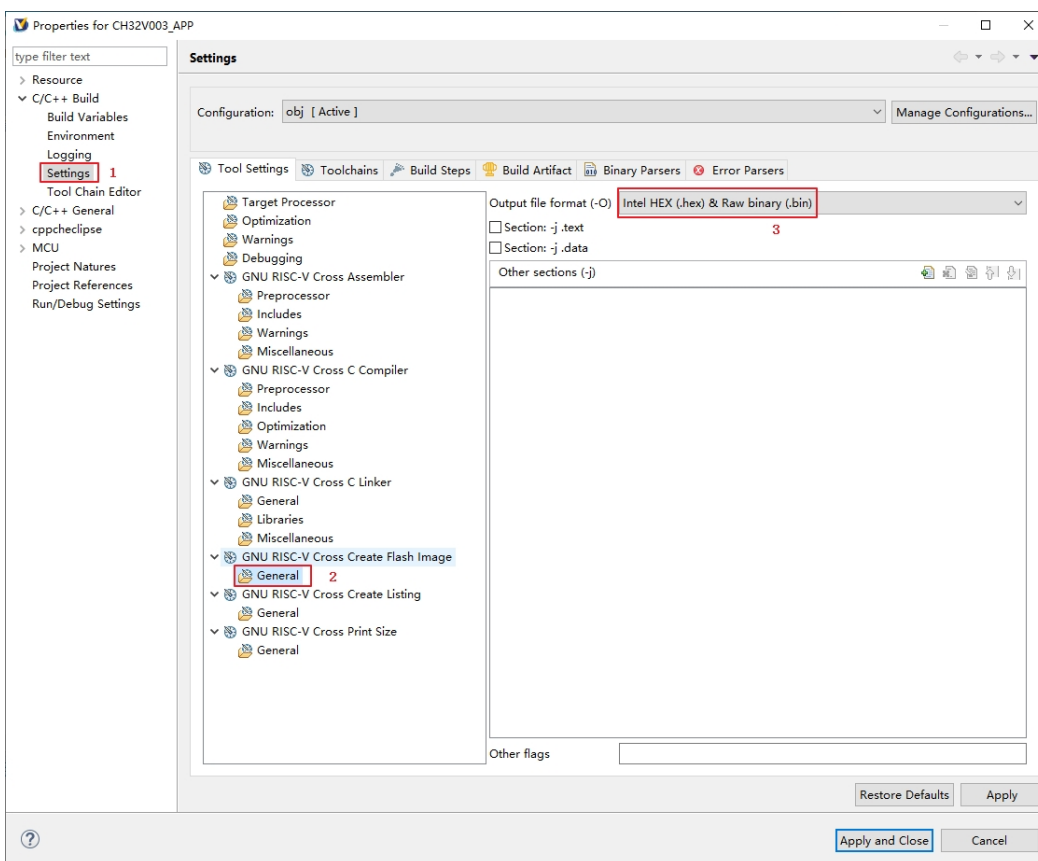
版本：V1.1

<https://wch.cn>

1. 将 IAP 程序通过 WCH-LinkUtility 下载到 0x1FFFF000；芯片重新上电。



2. 生成.hex 或者.bin 文件。软件版本 (V1.50)同时支持.hex 和.bin 下载文件方式。



3. 用 IAP 下载工具下载。当前芯片支持两种跳转模式以及一种下载模式（UART）  
跳转方式 1：下载成功后自动跳转到 APP 运行，并且可以在 APP 程序中通过指令跳转到 IAP，等待再下载。  
跳转方式 2：GPIO 引脚（PC0 默认上拉输入），下载 APP 后复位，检测到低电平后跳转到 APP。APP 中同样可以通过指令跳转到 IAP 等待再下载

## UART 下载:

选择对应串口, 设置波特率 460800 (可根据需求修改)



在 APP 中运行时, 可以通过“进入 IAP”指令跳转至 IAP 等待再下载。

